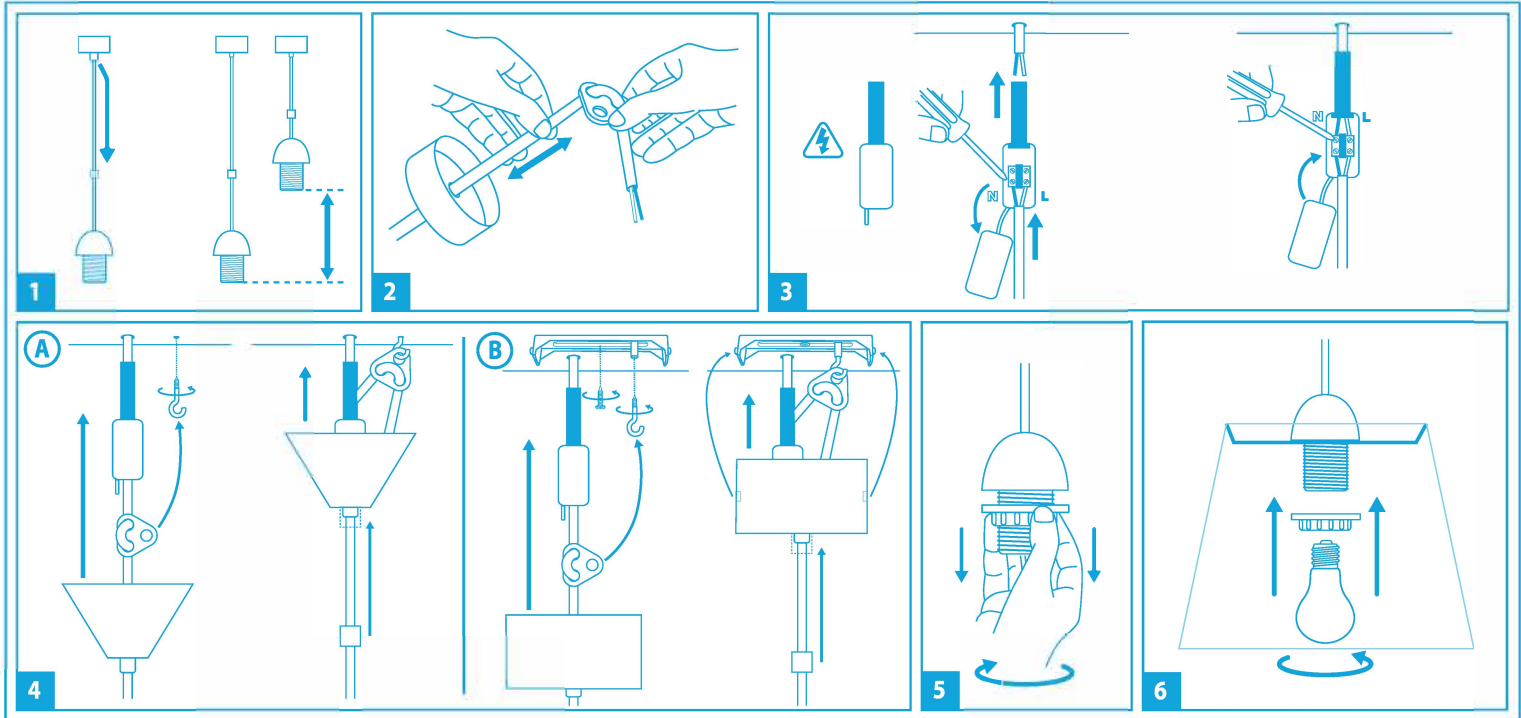




15W Max
LED - E-27
230V ~ 50-60 Hz



ANGO
Δ. Μυλωνά 9, 54636 Θεσσαλονίκη
T: 2310279543
customercare@ango.gr
www.ango.gr



ES Indicaciones de seguridad:

El producto ha sido concebido exclusivamente para su uso en interiores. Antes de proceder a realizar trabajos de instalación, reparación o mantenimiento, asegúrese de que está desenchufada la toma de corriente. Los equipos eléctricos tienen que ser instalados exclusivamente por personas cualificadas. Hay que respetar las regulaciones nacionales de seguridad. Emplee exclusivamente el tipo de bombilla recomendado. Emplee únicamente bombillas que no excedan el número de vatios recomendado. Limpiar pasando un paño suave. Los componentes eléctricos no deben entrar en contacto con la humedad. Conserve estas instrucciones para su uso posterior.

Protección del medio ambiente

El símbolo que se encuentra en el producto indica que no está permitido eliminar los productos eléctricos con la basura doméstica, sino que tienen que ser entregados en un punto de recogida para el reciclaje de productos eléctricos y electrónicos. Póngase en contacto con las autoridades locales para obtener más información al respecto.

GB For your health and Safety:

This product is for indoor use only. Ensure power supply has been disconnected before installation, maintenance or repair. Electrical appliances must only be connected by competent persons. Your national safety regulations must be observed. Ensure you use bulb type recommended. Do not use a bulb which exceeds the maximum recommended wattage. To clean, wipe clean with a soft cloth. Do not allow moisture to come into contact with electrical parts. Please retain these instructions for future reference.

Environmental protection

The symbol on this product dictates that Waste Electrical Products should not be disposed of with household waste. Please recycle where facilities exist. Check with your local authority or retailer for recycling advice.

DE Sicherheitshinweise:

Das Produkt ist nur für den Gebrauch in Innenräumen bestimmt. Stellen Sie vor Installations-, Wartungs- oder Reparaturarbeiten sicher, dass das Stromversorgungs-kabel ausgesteckt ist. Elektrische Geräte dürfen nur durch sachkundige Personen angeschlossen werden. Die nationalen Sicherheitsvorschriften müssen eingehalten werden. Verwenden Sie nur den empfohlenen Glühlampentyp. Verwenden Sie nur Glühlampen, die die empfohlene Wattleistung nicht überschreiten. Zur Reinigung mit einem weichen Tuch abwischen. Elektrische Teile dürfen nicht mit Feuchtigkeit in Berührung kommen. Bewahren Sie diese Anleitung für späteren Gebrauch auf.

Hinweise zum Umweltschutz

Das Symbol auf dem Produkt weist darauf hin, dass Elektroaltgeräte nicht über den normalen Haushaltsabfall entsorgt werden dürfen, sondern an einem Sammelpunkt für das Recycling von elektrischen und elektronischen Geräten abgegeben werden müssen. Bitte fragen Sie bei Ihren lokalen Behörden nach der zuständigen Entsorgungsstelle.

FR Consignes de sécurité:

Ce produit est exclusivement conçu pour usage à l'intérieur. S'assurer que le câble d'alimentation est bien débranché avant tous travaux de montage, d'entretien ou de réparation. Seules des personnes compétentes sont autorisées à raccorder les appareils électriques. Respecter les règlements de sécurité nationaux. Utiliser exclusivement des ampoules du type recommandé. Ne pas utiliser d'ampoules dont la puissance est supérieure à la puissance recommandée. Nettoyer à l'aide d'un chiffon doux. Éviter que les pièces électriques n'entrent en contact avec de l'humidité. Conserver les présentes instructions pour consultation ultérieure.

Protection de l'environnement

Le symbole apposé sur le produit signale que les appareils électriques ne doivent en aucun cas être jetés avec les ordures ménagères, mais remis à un point de collecte spécialisé pour être recyclés. Se renseigner auprès des autorités locales compétentes.

IT Avvertenze di sicurezza

Il prodotto è destinato esclusivamente all'uso in locali interni. Prima dei lavori di installazione, manutenzione e riparazione assicurarsi che il cavo di alimentazione sia stato scollegato. Gli apparecchi elettrici possono essere collegati esclusivamente da persone competenti in materia. Rispettare le prescrizioni di sicurezza nazionali. Impiegare solo il

tipo di lampadina consigliato. Non utilizzare lampadine la cui potenza supera la potenza massima consigliata. Per la pulizia usare un panno morbido. Non far entrare in contatto con l'umidità. Conservare queste istruzioni per un eventuale montaggio successivo.

Indicazioni per la tutela dell'ambiente

Il simbolo sul prodotto indica che non è consentito smaltire gli apparecchi elettrici usati insieme ai comuni rifiuti domestici, ma occorre portarli a un punto di raccolta per il riciclaggio di apparecchi elettrici ed elettronici. Rivolgersi agli enti locali per richiederne il relativo punto di raccolta per lo smaltimento.

Veiligheidsaanwijzingen:

Het product is alleen bedoeld voor gebruik binnenshuis. Zorg er vóór installatie-, onderhouds- of reparatiewerkzaamheden voor dat de voedingskabel losgekoppeld is. Elektrische apparaten mogen alleen door deskundige personen worden aangesloten. De nationale veiligheidsvoorschriften moeten worden opgevolgd. Gebruik alleen het aanbevolen type gloeilamp. Gebruik alleen gloeilampen die het aanbevolen aantal watt niet overschrijden. Voor reiniging met een zachte doek afwischen. Elektrische onderdelen mogen niet met vocht in contact komen. Bewaar deze gebruiksaanwijzing voor toekomstig gebruik.

Aanwijzingen in het belang van het milieu.

Het pictogram op het product wijst erop dat afgedankte elektrische en elektronische apparaten niet via het normale huishoudelijke afval mogen worden afgevoerd, maar bij een inzamelingspunt voor recycling van elektrische en elektronische apparaten moeten worden afgegeven. Informeer bij de lokale autoriteiten naar het dichtstbijzijnde inzamelingspunt.

Instruções de segurança:

O produto é destinado apenas ao uso em interiores. Antes da instalação ou trabalhos de manutenção, assegure-se de que o cabo de alimentação eléctrica está desenaixado. Aparelhos eléctricos só podem ser ligados por pessoas competentes. Devem ser respeitados os regulamentos nacionais de segurança. Utilize somente o tipo de lâmpada recomendado. Assegure-se de que a potência da lâmpada (em Watt) não ultrapasse o valor máximo recomendado. Limpe somente com um pano macio. Peças eléctricas não podem entrar em contacto com humidade. Guarde estas instruções para uso posterior.

Proteção ambiental

O símbolo no produto indica que aparelhos eléctricos não podem ser deixados fora no lixo doméstico comum, mas sim entregues em postos de colecta para reciclagem de aparelhos eléctricos e electrónicos. Informe-se junto aos órgãos responsáveis do seu país sobre o endereço do respectivo posto de colecta.

Υποδείξεις ασφαλείας:

Χρήση του προϊόντος μόνο σε εσωτερικούς χώρους. Πριν τις εργασίες εγκατάστασης, συντήρησης ή επισκευής βεβαιωθείτε να έχει βγει το καλώδιο παροχής ηλεκτρικού ρεύματος από την πρίζα. Η σύνδεση ηλεκτρικών συσκευών επιτρέπεται μόνο σε εξειδικευμένα άτομα. Πρέπει να τηρούνται οι ειδικές προδιαγραφές ασφαλείας. Κάνετε χρήση μόνο του συνιστώμενου τύπου λαμπτήρα. Κάνετε χρήση μόνο λαμπτήρων που δεν υπερβαίνουν τη συνιστώμενη ισχύ σε Watt. Ο καθαρισμός γίνεται με απαλό πανί. Ηλεκτρικά τμήματα να μην έρθουν σε επαφή με υγρασία. Φυλάξτε τις οδηγίες αυτές για μελλοντική αναφορά.

Υποδείξεις για την προστασία του περιβάλλοντος

Το σύμβολο επί του προϊόντος σημαίνει, ότι οι ηλεκτρικές συσκευές δεν επιτρέπεται να απορριπτούν μαζί με τα κοινά οικιακά απορρίμματα, αλλά ότι πρέπει να παραδίδονται σε σημείο υγέκντρωσης ηλεκτρικών και ηλεκτρονικών συσκευών που προορίζονται για ανακύκλωση. Παρακαλούμε να πληροφορηθείτε από τις τοπικές υπηρεσίες τα αρμόδια σημεία απόρριψης.

Säkerhetsupplysningar:

Produkten är endast avsedd att användas inomhus. Innan installations-, underhålls- eller reparationsarbeten påbörjas, kontrollera att strömkabeln är utdragen. Elektriska apparater får endast anslutas av sakkunniga personer. Landets säkerhetsföreskrifter måste iaktas. Använd endast den rekommenderade typen av glödlampor. Använd endast glödlampor som inte överskrider den rekommenderade vattfeffekten. Torka av lampor med en mjuk trasa för rengöring. Elektriska delar får inte komma i kontakt med fukt. Spara denna anvisning för senare bruk.

Opplýsingar om miljósýkkl

Sýmboln på produktun upplýsir um att gamla elapparatar inte fãr lãggas í det normala hushãllsãfvallet, utan mãste lãmnas ín till átervinning av elektriska og elektroniska apparatar. Vãr god frãga dina lokala myndigheter var du kan lãmna ín apparaten.

Sikkerhedsforskrifter:

Dette produkt er kun egnet til brug indendøre. Sikre, at strømforsyningskablet er trukket ud, før installations-, vedligeholdelses- eller reparationsarbejde påbegyndes. Elektriske apparater må kun tilsluttes af sagkyndige personer. De nationale sikkerhedsforskrifter skal overholdes. Brug kun den anbefalede pæretype. Brug kun pærer, der ikke overskrider den anbefalede watt ydelse. Den rengøres ved at tørre den af med en blød klud. Elektriske dele må ikke komme i berøring med fugtighed. Opbevar denne vejledning til senere brug.

Henvisninger vedr. miljøbeskyttelse

Symbolet på produktet gør opmærksom på, at gamle el-apparater ikke må smides ud sammen med det almindelige husholdningsaffald, men at de skal afleveres til et indsamlingssted for genbrug af elektrisk og elektronisk udstyr. Spørg venligst de lokale myndigheder, hvor det ansvarlige bortskaffelsessted findes.

Turvallisuusohjeet:

Tuote on tarkoitettu käytettäväksi vain sisätiloissa. Varmista ennen asennus-, huolto- ja korjaustöitä, että sähköjohto on irrotettu pistorasiasta. Vain ammattimies saa asentaa sähkölaitteen. Voimassa olevia turvallisuusmääräyksiä on noudatettava. Käytä vain suositeltua hehkulamputyyppiä. Käytä vain hehkulamppuja, joiden wattiteho ei ylitä suositeltua tehoa. Puhdista lamppu pehmeällä kankaalla pyyhkimällä. Sähköosat eivät koskaan saa joutua kosketuksiin kosteuden kanssa. Säilytä tämä ohje myöhempää tarvetta varten.

Ympäristönsuojelua koskevia tietoja

Tämä tuotteessa oleva symboli ilmoittaa, että käytöstä poistettuja sähkölaitteita ei saa hävittää tavallisen kotitalousjätteen mukana, vaan ne on toimitettava sähkö- ja elektroniikkalaitteiden kierrätyspisteeseen. Kysy tietoja viranomaisilta.

Bezpečnostní pokyny

Výrobek je určen pouze pro použití v interiéru. Před instalací, údržbou a opravami se ubezpečte, že napájecí kabel není zapojen v zásuvce. Elektrické přístroje smí připojovat pouze zkušené osoby. Je nutno dodržovat místné platné bezpečnostní předpisy. Použijte pouze doporučený typ žárovky. Použijte pouze žárovky, které nepřekračují doporučený výkon. Na čištění lampy používejte měkký hadřík. Elektrické části nesmí přijít do styku s vlhkostí. Uchovávejte tento návod pro pozdější referenci.

Pokyny pro ochranu životního prostředí

Symbol na produktu informuje o tom, že elektrické přístroje nepatří do obvyklého domovního odpadu, nýbrž musí být odevzdány ve speciálním místě pro likvidaci elektrických a elektronických přístrojů. Příslušné místo Vás sdělí Váš místní úřad.

Varnostna navodila

Izdelek je namenjen le uporabi v notranjosti. Pred instalacijo, údržbov a opravi se ubepečite, ze napajecni kabel neni zaponjen v zásuvce. Elektrické přístroje smí připojovat pouze zkušené osoby. Je třeba upoštávat lokálne javlne varnostne predpise. Uporabite le priporoceni tip žarnice. Uporabite le žarnice, ki ne presagajo priporocene moči. Za čišćenje svetilke uporabljajte mehko krpo. Električni deli ne smejo priti v stik z vlažnostjo. Shranite ta navodila za poznejšo referenco.

Navodila za zaščito okolja

Simbol na produktu informira o tem, da elektrické naprave ne spadajo med navadne gospodinjinske odpadke, toda morajo biti odloženi na zbirna mesta za likvidacijo električnih in elektronskih naprav. Ustrezno mesto Vam sporočijo lokalne oblasti.

Biztonsági előírások:

A termék csak belsőtéri felhasználásra szolgál. A szerelési, karbantartási és javítási munkák megkezdése előtt gondoskodjon róla, hogy a feszültség ellátó kábel szét legyen választva. Az elektromos készülékeket csak szakemberek csatlakoztathatják. Az adott országban érvényes biztonsági előírásokat okvetlenül be kell tartani. Csak a javasolt izzárlámpátípust használja. Csak olyan izzárlámpákat használjon, amelyek nem lépik túl a

